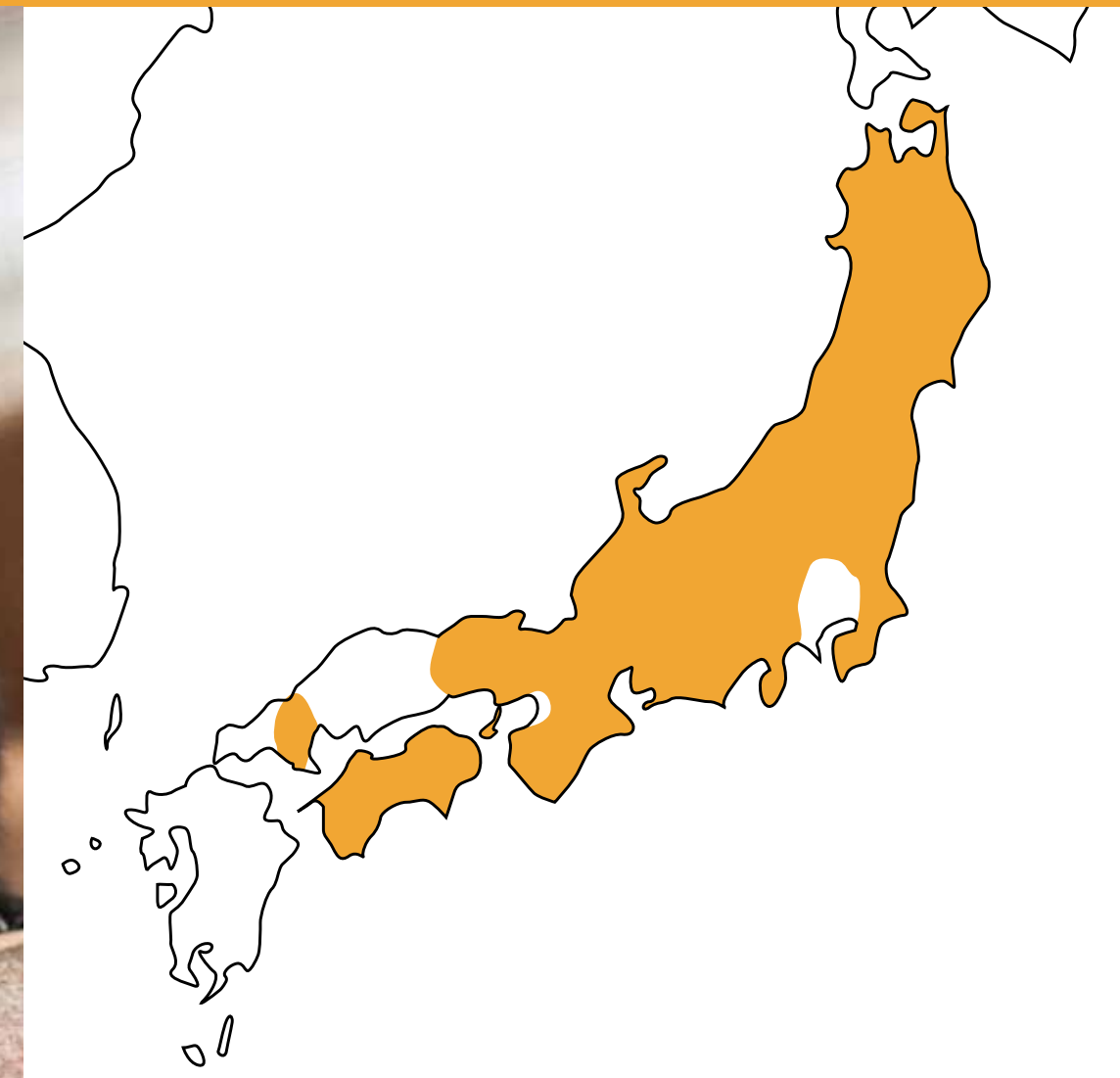


L'ÉCUREUIL DU JAPON *(Sciurus lis)*

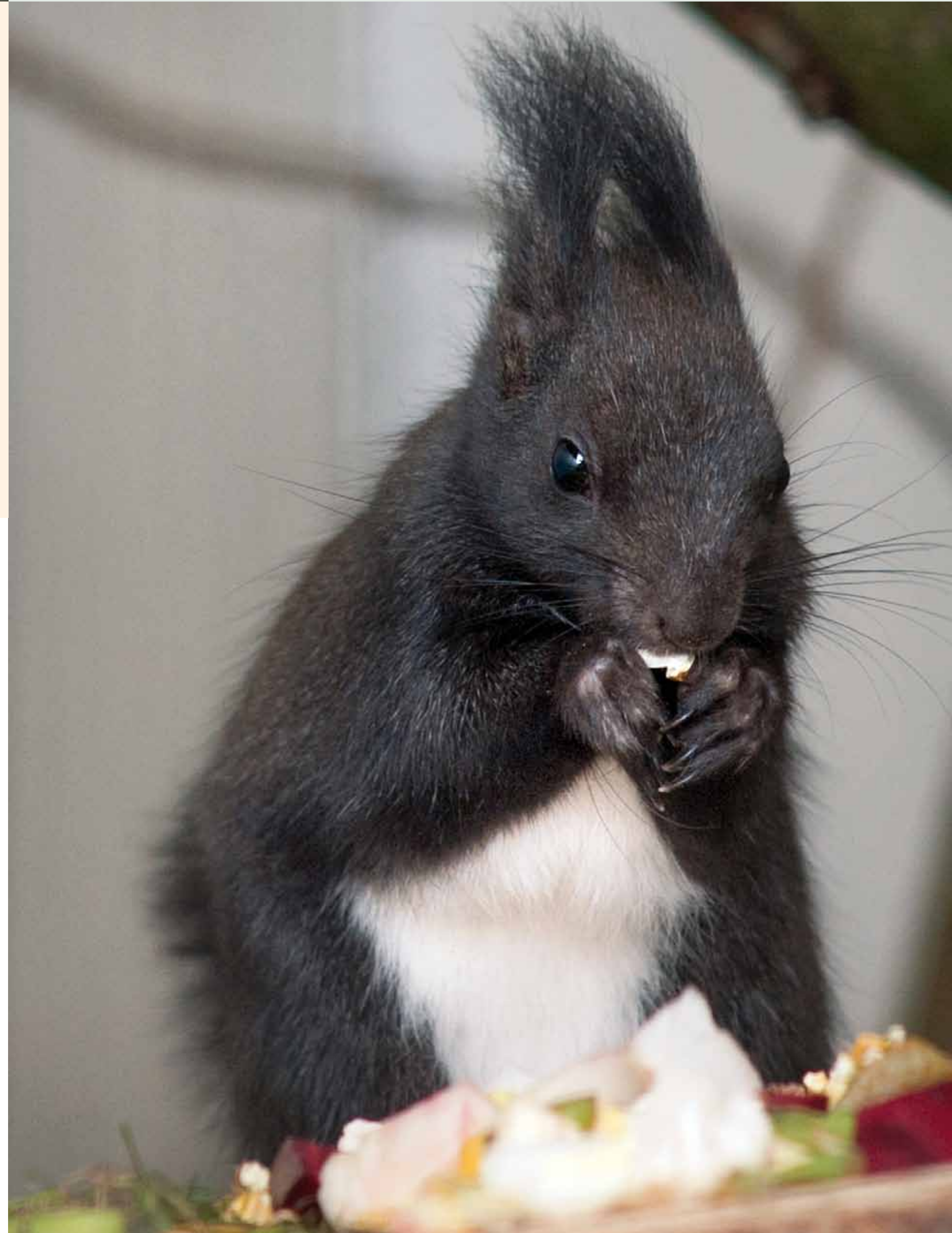


Outre les écureuils Japonais, vous pouvez également observer ci-joint les écureuils rouge dont la couleur tire plus sur le gris. Ces écureuils, appartenant aux deux espèces décrites ici, faisaient partie d'un groupe plus grand qui fut confisqué puis confié à AAP.

L'écureuil Japonais et l'écureuil rouge sont si proches génétiquement que les individus peuvent se reproduire et survivre dans leurs habitats respectifs. Ceci crée un risque de "pollution génétique", dans le cas où ces écureuils s'échapperaient ou seraient libérés. On parle de pollution génétique lorsqu'un animal exotique s'établit et se reproduit en milieu naturel, ce qui peut avoir de graves conséquences pour l'environnement. Il est également possible que ce groupe compte des hybrides (croisements).



Comme son nom l'indique, l'écureuil du Japon est endémique du Japon et en particulier des îles Shikoku, Honshu et Kyushu. Au sein de la famille des écureuils, l'écureuil du Japon est très ressemblant aux écureuils roux qui peuplent les bois d'une grande partie de l'Europe jusqu'au nord-est de la Chine. Ils sont de même taille et ont également des pinceaux aux oreilles. Cependant, leur couleur est différente et tire plus sur le gris (ou le noir) que sur le roux.



L'écureuil du Japon vit dans les arbres et est un excellent grimpeur. À l'état sauvage, il vit en solitaire même s'il arrive que des adultes partagent un nid, surtout pendant les mois d'hiver. Les écureuils de notre groupe vivent ensemble. Ceci est possible notamment car en captivité, les animaux n'ont pas besoin de rivaliser pour se nourrir.

L'écureuil du Japon mange principalement des noix, comme la noix du Japon mais aussi des graines, des bourgeons, des fleurs et des fruits. Il mange même parfois des insectes et des champignons. Il enterre souvent sa nourriture dans le sol comme réserve mais il préfère manger les graines et noix tout de suite. Bien qu'il n'hiberne pas, il est moins actif en hiver ce qui

l'oblige à constituer ses réserves à temps. Comme il les retrouve rarement toutes, il contribue de manière importante à la propagation de graines d'arbres et de plantes sur son territoire et ainsi au maintien de la biodiversité de la flore. Un écureuil à la mémoire courte est donc une bénédiction pour l'écosystème !

Les écureuils du Japon se reproduisent en février/mars ou en mai/juin. Les femelles ont 2 à 6 petits après une gestation d'environ 40 jours.

SAVIEZ-VOUS :

- que les écureuils peuvent sentir si une noix est encore comestible ?
- qu'ils peuvent casser une noix en moins de deux secondes ?

FONDATION AAP ET LE ZOOPARC DE TREGOMEUR

La Fondation AAP recueille des mammifères exotiques et se charge de les remettre sur pied. Le but n'est cependant pas de les garder indéfiniment. Afin de pouvoir accueillir de nouveaux réfugiés, AAP leur cherche le plus rapidement possible un nouveau foyer où ils pourront rester jusqu'à la fin de leurs jours. Nous sommes heureux que le Zooparc de Tregomeur accepte d'accueillir ces écureuils.



© Petra Sonius

